

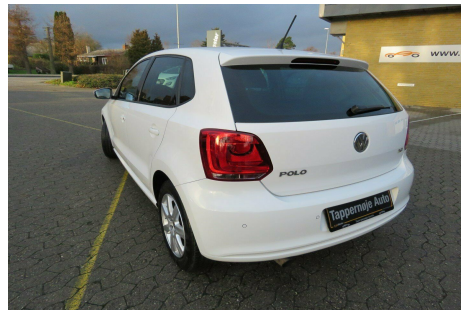


# VW Polo · 1,2 · TSi 90 Comfortline DSG



**Pris: 127.500,-**

Type:	Personvogn
Modelår:	2014
1. indreg:	04/2014
Kilometer:	79.000 km.
Brændstof:	Benzin
Farve:	Hvid
Antal døre:	5



aut.gear/tiptronic · alu. · fuldaut. klima · fjernb. c.lås · parkeringssensor · fartpilot · kørecomputer · infocenter · startspærre · auto. nedbl. bakspejl · udv. temp. måler · regnsensor · sædevarme · højdejust. forsæde · 4x el-ruder · el-spejle m/varme · cd/radio · multifunktionsrat · håndfrit til mobil · bluetooth · armlæn · isofix · splitbagsæde · læderrat · ikke ryger · mørktonede ruder i bag · indfarvede kofangere · hvide blink · esp · Husk! vi tager gerne din bil i bytte uanset alder & stand · kontakt salgsafdelingen på dogan@tap-auto.dk ell. tlf. 51 48 99 91 · attraktiv finansiering ( både med og uden udbetaling ) & bilforsikring tilbydes

Motor	Ydelse	Transmission	Mål	Økonomi
Volume: 1,2	Effekt: 90 HK.	Forhjulstræk	Længde: 397 cm.	Tank: 45 l.
Cylinder: 4	Moment: 160	Gear: Automatgear	Bredde: 168 cm.	Km/l: 18,9 l.
Antal ventiler: 8	Topfart: 182 ktm/t.		Højde: 149 cm	Ejeravgift:
	0-100 km/t.: 10,90 sek.		Vægt: 1.029 kg.	DKK 1.280
				Produktionsår:
				-

## Finanseringstilbud

**Tappernøje Auto ApS** tilbyder at finansiere denne VW Polo i samarbejde med **Santander Consumer Bank**. Vil du benytte dette tilbud skal du blot nævne det for forhandleren.

Bilens pris: kr. 127.500. Lånetype: Fast rente. Løbetid: 72 måneder.

Udbetaling	Lånebeløb	Samlede omk.	Samlet beløb	Debitorrente	ÅOP	Ydelse/pr.mdr.
kr. 51.000 (40%)	kr. 76.500	kr. 22.297	kr. 98.797	4,06%	13,99%	kr. 2.059
kr. 38.250 (30%)	kr. 89.250	kr. 23.891	kr. 113.141	4,06%	12,86%	kr. 2.358
kr. 51.000 (40%)	kr. 76.500	kr. 24.657	kr. 101.157	4,06%	12,24%	kr. 1.687
kr. 25.500 (20%)	kr. 102.000	kr. 25.579	kr. 127.579	4,06%	12,06%	kr. 2.659
kr. 38.250 (30%)	kr. 89.250	kr. 26.530	kr. 115.780	4,06%	11,30%	kr. 1.930
kr. 51.000 (40%)	kr. 76.500	kr. 27.036	kr. 103.536	4,06%	11,07%	kr. 1.439
kr. 25.500 (20%)	kr. 102.000	kr. 28.507	kr. 130.507	4,06%	10,65%	kr. 2.176
kr. 38.250 (30%)	kr. 89.250	kr. 29.192	kr. 118.442	4,06%	10,27%	kr. 1.646
kr. 25.500 (20%)	kr. 102.000	kr. 31.459	kr. 133.459	4,06%	9,70%	kr. 1.854

\*Forbehold for indtastnings og beregningsfejl.